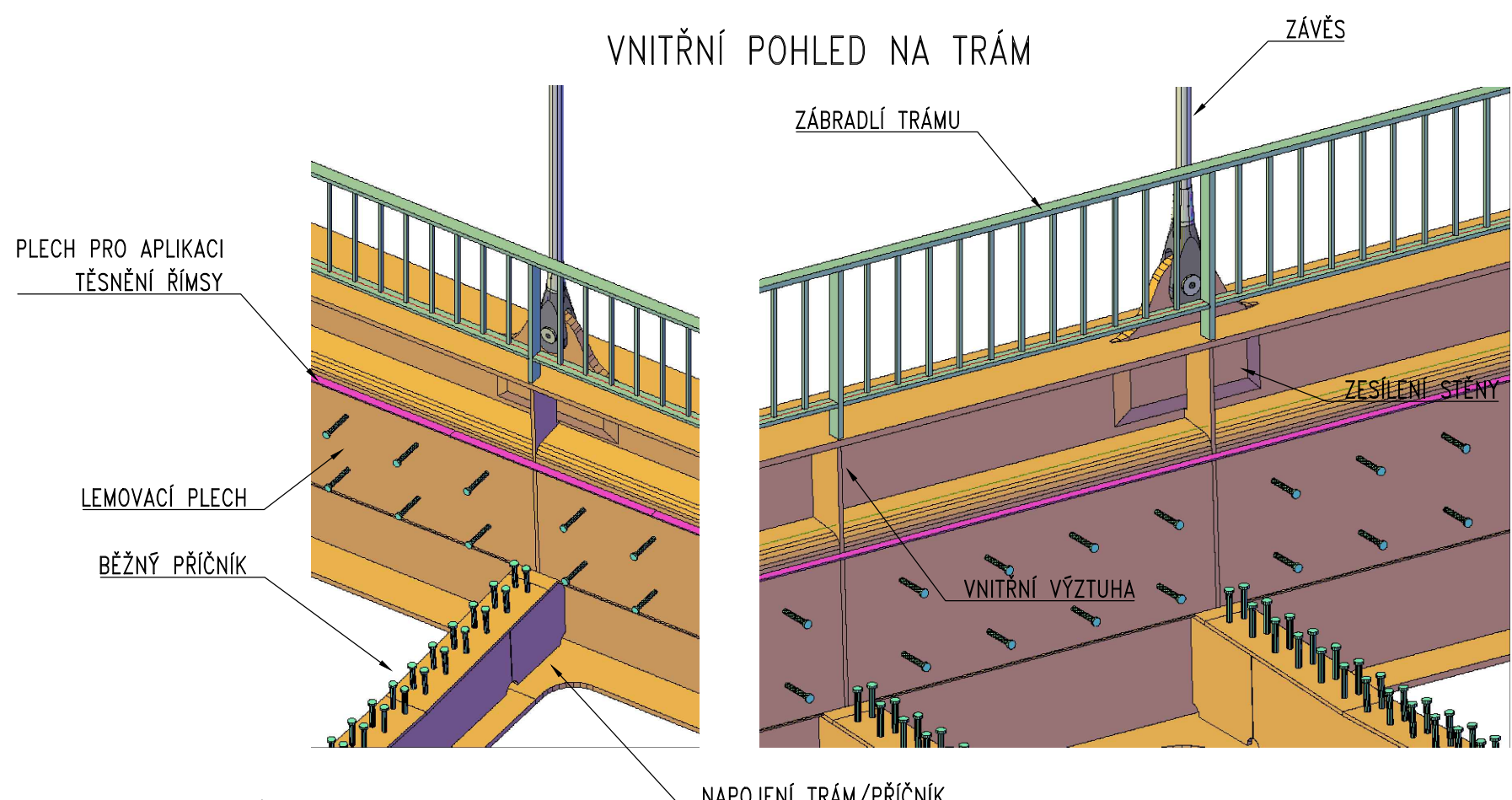



| VÝKAZ MATERIÁLU NOSNÉ KONSTRUKCE |                 |
|----------------------------------|-----------------|
| Příčník                          | 56725.8         |
| Trám                             | 106824.4        |
| Chodníková konzola               | 7923.3          |
| Oblouk                           | 87766.9         |
| Příčné ztužení                   | 19955.3         |
| Závěsy                           | 1589.4          |
| Zábradlí                         | 6224.8          |
| Spřahující trny                  | 2880            |
| <b>CELKEM (kg)</b>               | <b>289889.6</b> |
| Drobné konstrukce 5%             | 14494.5         |
| Pomocné konstrukce 7%            | 20292.3         |
| Přídavek na svary 5%             | 14494.5         |
| <b>HMOSTNOST CELKEM [kg]</b>     | <b>339170.8</b> |



| KONSTRUKČNÍ OCEL:                           |              |
|---|--------------|
| DLE EN 10025+A1:                            |              |
| DÍLY OK (TRÁMY, OBLOUKY, PŘÍČNÍKY, VÝZTUHY) | S355 J2+N    |
| LEMOVACÍ VNITŘNÍ PLECHY                     | S235 JRC+N   |
| SPŘAŽUJÍCÍ TRNY                             | S235 J2+C450 |
| ZÁBRADLÍ NA OCELOVÉ KONSTRUKCI              | S235 JR      |
| KLÍNOVÉ DESKY                               | S355 J2+N    |
| MONTÁŽNÍ A PŘEPRAVNÍ/PROVIZORNÍ ZTUŽENÍ     | S355 JR      |

| TŘÍDA PROVEDENÍ:  |        |
|---|--------|
| EXC3 (dle ČSN EN 1090-2+A1)                                     |        |
| POVRCHOVÁ OCHRANA:  |        |
| OKRAJOVÉ PODMÍNKY PRO NÁVRH PKO:                                |        |
| -KOROZNÍ ZATÍŽENÍ C4+K1 (ŽIVOTNOST VELMI VYSOKÁ, DLE ISO 12944) |        |
| -ČISTOTA POVRCHU Sa 2 1/2 DLE EN ISO 8501-1, ZAOLBNÍ HRAN R=2mm |        |
| DÍLENSKÝ POVLAK TYP I A + I speciál:                            |        |
| METALIZACE  | 100 µm |
| EPOXIDOVÝ NÁTĚR   | 30 µm  |
| EPOXIDOVÝ NÁTĚR   | 140 µm |
| POLYETERANOVÝ NÁTĚR   | 60 µm  |
| CELKEM  | 330 µm |
| DÍLENSKÝ POVLAK TYP I speciál:                                  |        |
| zesílení mezivrstvy - epoxid dvoukomponentní                    | 100 µm |
| -ODSTĚN PKO: viz TZ   |        |
| ZABETONOVANÉ PÁSNICE + TRNY TYP I D (ČISTOTA POVRCHU Sa 2 1/2): |        |
| -PRO NÁVRH SKLADBY A ROZSAHU PKO PLATÍ TKP 19b:                 |        |
| EPOXIDOVÝ NÁTĚR   | 80µm   |

| SVAŘOVÁNÍ:   |  |
|--|--|
| -PODROBNOSTI VIZ PŘÍLOHA POŽADAVKY NA MATERIÁL A ZKOUŠKY   |  |
| POZNÁMKY:  |  |
| • POLOHA MONTÁŽNÍCH STYKŮ OBLOUKU MŮŽE BÝT V RÁMCI REALIZAČNÍ DOKUMENTACE, V RÁMCI UPŘESNĚNÍ POSTUPU VÝSTAVBY, ZMĚNĚNA |  |
| • PRŮMĚR A TYP ZÁVĚSŮ BUDE UPŘESNĚN V REALIZAČNÍ DOKUMENTACI DLE DODAVATELE SYSTÉMU ZÁVĚSŮ                             |  |
| • NADVÝŠENÍ TRÁMU A PŘÍČNÍKŮ BUDE ŘEŠENO V RDS V ZÁVISLOSTI NA ZVOLENÉM TYPU MONTÁŽE                                   |  |

|  |  |  |  |   |  |
|--|--|--|--|---|--|
| Objednatel stavby:<br><br>KRAJSKÁ SPRÁVA A ÚDRŽBA SILNIC<br>STŘEDOČESKÉHO KRAJE, P.O. |  | Středočeský kraj zastoupen<br>Krajská správa a údržba silnic Středočeského kraje, p.o.<br>Se sídlem Zborovské 11<br>150 21, Praha 5                    |  | Rozřisko, datum, podpis:  |  |
| Číslo zakázky:<br>20 171 03  |  | HIP:<br>727970803, bazil@pontex.cz   |  | Ing. Jan BAŽIL<br>   |  |
| Schválil:<br>Ing. Václav HVZDAL<br>   |  | Zodp. projektant:<br>Ing. Petr MATOUŠEK<br>723271365, pma@pontex.cz  |  | <br>Pražská 4, Bezdův 1658, 147 14<br>t: +42 24602215, t: +42 24603038<br>e-mail: pontex@pontex.cz |  |
| Tech. kontrola:<br>Ing. Ondřej DĚDEK<br>  |  | Vypracoval:<br>Ing. Pavol KMETO<br>727970720, kmato@pontex.cz<br> |  |   |  |
| Objednatel:<br>KSÚS  |  | Obec:<br>Svijany   |  | Kraj: STŘEDOČESKÝ KRAJ  |  |
| Adresa:<br>II/610 Svijany, most ev.č. 610-035 přes Jizeru<br>před obcí Svijany   |  | Datum:<br>06/2024  |  | Služba:<br>PDPS   |  |
| Objekt:<br>SO 201 – Most ev. č. 610-035  |  | Souprava:<br>Č. přílohy  |  | Č. 08   |  |
| Příloha:<br>TVAR OCELOVÉ KONSTRUKCE  |  |  |  |   |  |